

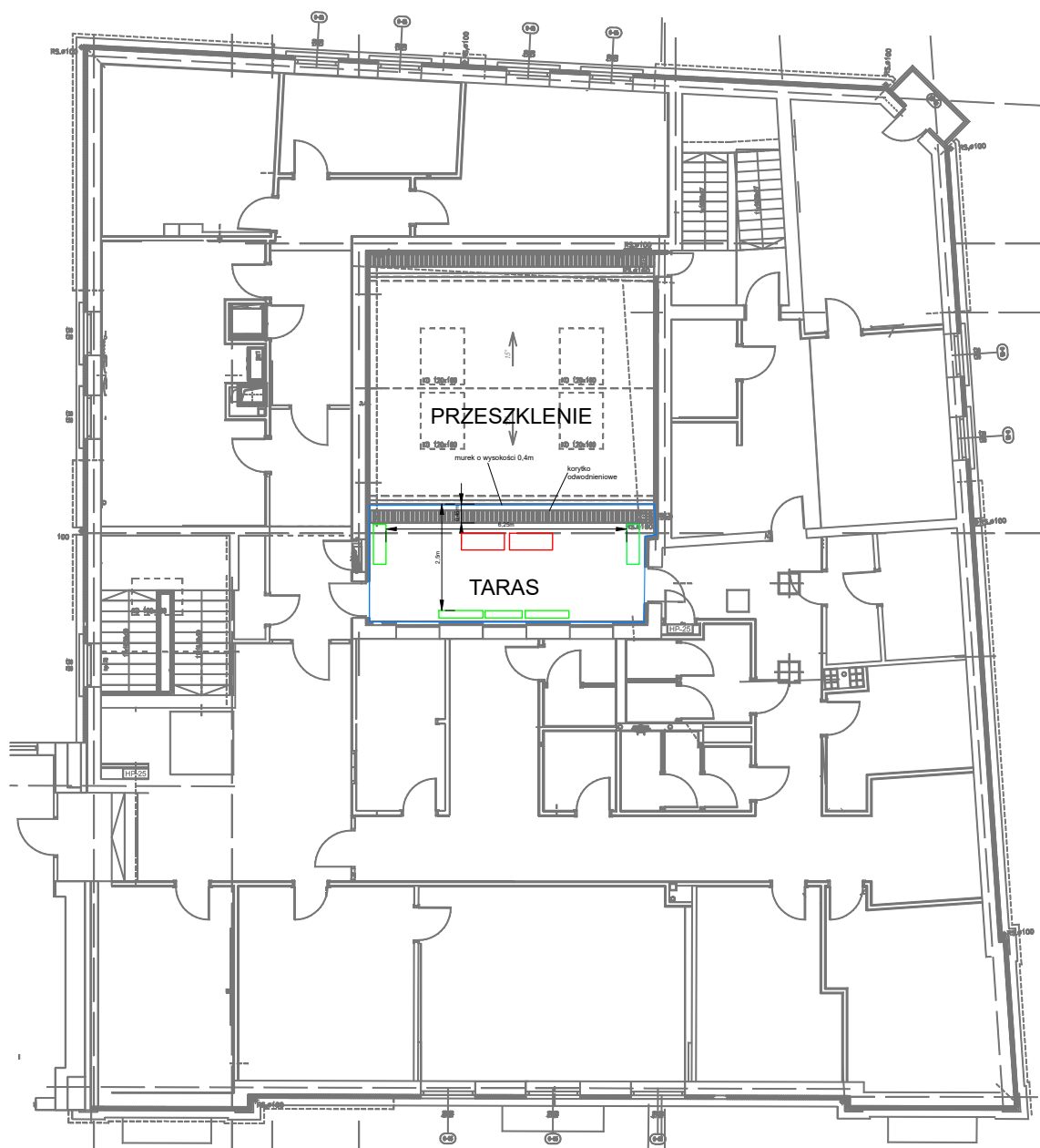
Rzut parteru budynku Sądu Rejonowego w Opatowie



Rzut I piętra budynku Sądu Rejonowego w Opatowie



Rzut poddasza budynku Sądu Rejonowego w Opatowie



Legenda:

- istniejące jednostki zewnętrzne
- propozycja lokalizacji nowych jednostek z górnym wentylatorem
- powierzchnia tarasu